



# 臺南市登革熱疫情週報

2025/1/5－2025/1/11(Week 2, 2025)

## (一)全國疫情

2025 年登革熱全國確定病例數：(1 月 1 日起，依發病日計)

■本土病例數：0

■境外移入病例數：4

## (二)台南市疫情(第 2 週)

登革熱：

■新增 0 例本土病例

■新增 0 例境外移入

屈公病：

■新增 0 例本土病例

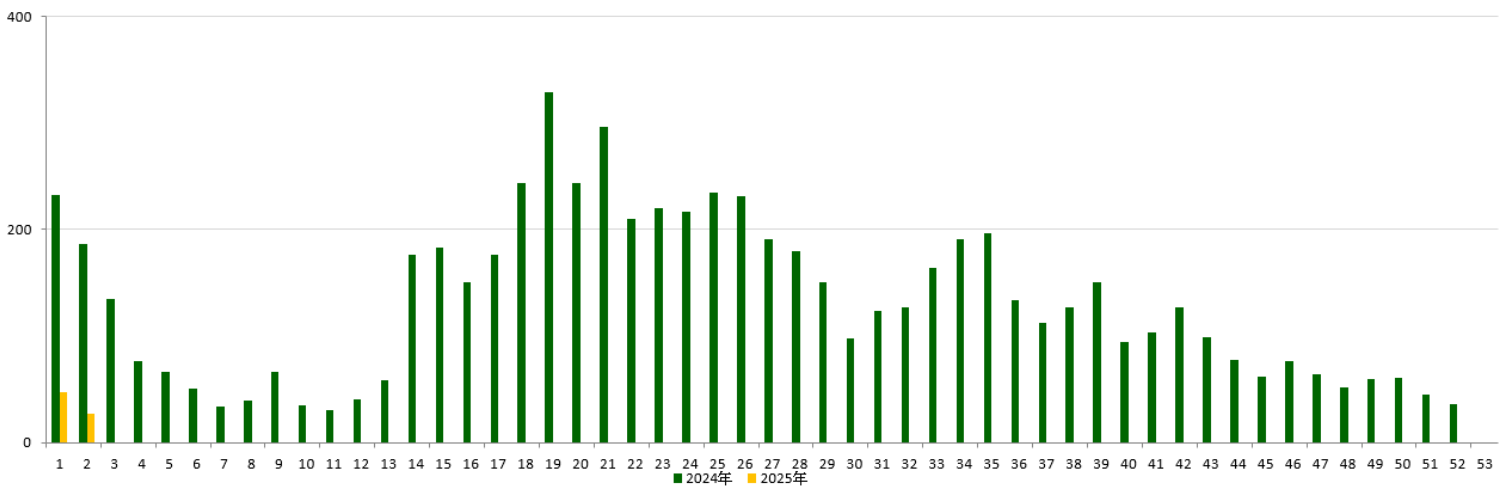
■新增 0 例境外移入

本市 2025 年至第 2 週  
確定病例及同期比較(依發病日計)

發病年	登革熱			屈公病		
	本土	境外	總計	本土	境外	總計
2020	0	1	1	0	0	0
2021	0	0	0	0	0	0
2022	0	0	0	0	0	0
2023	0	0	0	0	0	0
2024	11	0	11	0	0	0
2025	0	0	0	0	0	0

## 登革熱國際間旅遊疫情建議

第一級(注意)：越南、菲律賓、印尼、馬來西亞、斯里蘭卡、印度、新加坡



## 二、臺南市病媒蚊密度調查

01/05~01/11(第 2 週)病媒蚊密度調查共完成 190 里次

12/29~114/01/04(第 1 週)病媒蚊密度調查共完成 108 里次，級數分布如下：

級數 日期	★0 級	1 級	2 級	3 級	4 級	5 級	6 級
1/5-1/11 (第 2 週)	178 里次 (93.68%)	12 里次 (6.32%)	0 里次 (0%)	0 里次 (0%)	0 里次 (0%)	0 里次 (0%)	0 里次 (0%)
12/29-114/1/4 (第 1 週)	102 里次 (94.44%)	4 里次 (3.7%)	1 里次 (0.93%)	1 里次 (0.93%)	0 里次 (0%)	0 里次 (0%)	0 里次 (0%)
近 2 週 增減百分比	-0.76%	+2.62%	-0.93%	-0.93%	0%	0%	0%

第 2 週：本週無 3 級里別

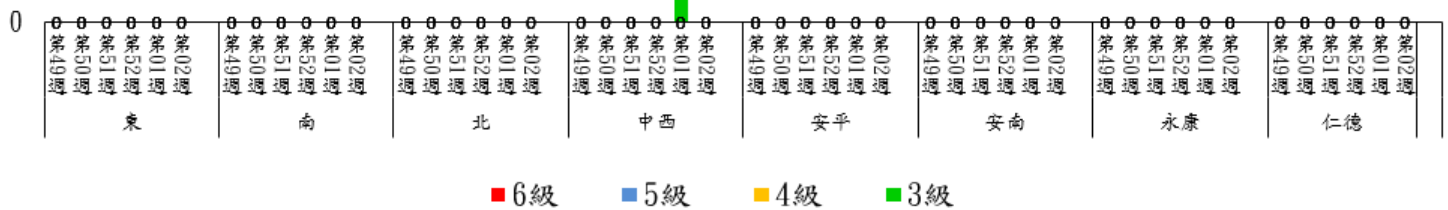
第 1 週：3 級里別中西區五條港里(1/6 複查為 0 級)

114年第49週至第02週臺南市人口監測區密度調查布氏級數3至6級比較圖

2

里數

1





★請區公所針對 1 級以上里別加強民眾衛教 及孳生源清除。


### 三、臺南市監測區誘卵桶監測

目前監測 10 個監測區（東區、南區、北區、中西區、安平區、安南區、永康區、仁德區、新營區、歸仁區）271 里共 3,252 點。

★陽性點：167(陽性率 5.1%)

：連續兩週卵數>250 粒里別，計 0 里

：連續兩週陽性率>40%里別，計 0 里

：連續兩週陽性率>60%里別，計 0 里

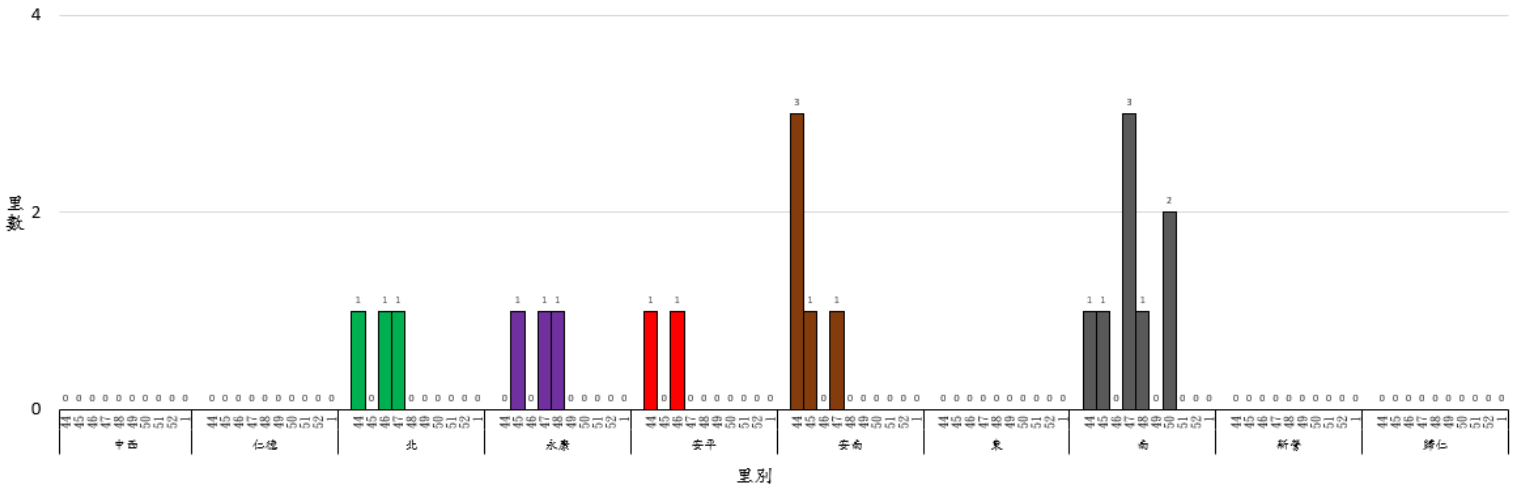
★監測日期：2025/01/05~01/11(第 2 週)

區別	里數	卵數>250 粒	里數	陽性率>40%	里數	陽性率>60%
中西區	0		0		0	
仁德區	0		0		0	
北區	0		1	單桶 100 粒以上→元美里	0	
永康區	0		0		0	
安平區	0		0		0	
安南區	0		0		0	
東區	0		0		0	
區別						

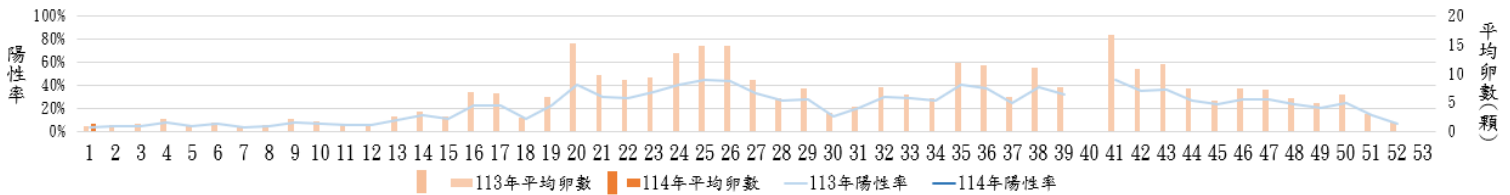
南區	0	0	0
新營區	0	0	0
歸仁區	0	0	0

#### 四、臺南市 113 年與 114 年誘卵桶監測區同期比較

113年第44週至114年第1週臺南市監測區誘卵桶監測陽性率高於60%各區里數比較圖



臺南市監測區誘卵桶陽性率與平均卵數趨勢比較圖(113年與114年)



114年臺南市週平均溫度與累計雨量



## 致～市民防疫小叮嚀

- ★第2週本市監測區病媒蚊密度調查無達3級里別，第1週3級里別中西區五條港里(1/6複查為0級)；登革熱防治中心將持續針對誘卵桶陽性率仍大於60%之里別進行複查，並提供環保局做為規劃預防性戶外環境防治參考。請里鄰長動員社區民眾清除積水容器，避免病媒蚊孳生；倘有疑似登革熱症狀請儘速就醫，避免潛伏期遭病媒蚊叮咬散播登革熱病毒於社區，造成疫情於環境中爆發。
- ★降雨後1週為登革熱防治關鍵期，民眾雨後應加強環境巡查，並徹底清除輪胎、鐵鋁罐、帆布、寶特瓶、盆栽墊盤等積水容器，留下的容器也要刷洗去除蟲卵，並妥善收拾或予以倒置，使用中的儲水容器則務必定期刷洗並加蓋或加掛細網，避免病媒蚊孳生。
- ★本市自114年1月1日至3月31日止為勸導期，4月1日起，針對查獲陽性孳生源者，一律依傳染病防治法第25、70條規定，處罰鍰新臺幣3,000～15,000元，無改善期。
- ★本市登革熱NS1快篩合約院所相關資訊請參閱臺南市政府登革熱防治中心網頁 <https://gov.tw/zv9> 或 06-3366366 防疫專線。

**小心蚊親！**  
**登革熱症狀要注意**

衛生福利部疾病管制署  
TAIWAN CDC 告

**✓ 典型症狀**

- 高燒
- 頭痛
- 後眼窩痛
- 肌肉關節痛

**✓ 警示徵象**

- 腹部疼痛及壓痛
- 持續嘔吐
- 黏膜出血
- 嗜睡、躁動不安

**! 如果沒有及時就醫或治療，死亡率高達20%！**

**落實「巡、倒、清、刷」好習慣，預防登革熱！**

～請落實住家內(外)環境積水容器「巡、倒、清、刷」，以免孳生蚊蟲也避免受罰～